

## Устройство сбора и доставки образцов

Номер по каталогу: QS1000 (забуференная пептонная вода) и QS1200 (бульон Lethen)

КОЛ-ВО: 250 устройств

### Описание/Предназначение:

Универсальное устройство Hygiene Q-Swab содержит среду для поверхностных образцов объектов окружающей среды. Каждое устройство готово к использованию и может использоваться в сочетании с обычными агаровыми пластинками или системами питательной среды, подготовленными для образцов.

### Инструкции:

Демонстрационный ролик с инструкциями см на [www.youtube.com/HygieneTV](http://www.youtube.com/HygieneTV)

1. Перед использованием позвольте устройству Q-Swab принять температуру окружающей среды (21 – 25°C). Тест Q-Swab можно использовать сухим (как поставляется) или предварительно смоченным. Для использования Q-Swab предварительно смоченным: крепко удерживайте пробирку и при помощи большого и указательного пальцев надломите Snap-Valve, толкая колпачок вперед-назад. Дважды сжав колпачок, вытолкните жидкость в пробирку, чтобы смочить кончик тампона.

2. Крепко удерживая пробирку, поверните тампон и вытащите его из пробирки.

3. Тщательно проведите тампоном по плоской поверхности, охватив площадь размером 10 x 10 см (4 x 4 дюйма). Для нетипичных поверхностей: убедитесь, что для каждого теста техника отбора проб одинакова, и охватите достаточно большую площадь, чтобы в результате отобрать репрезентативный образец.

**Важные рекомендации по технике отбора образцов:**

- Не прикасайтесь к тампону и внутренней поверхности теста.
- При отборе пробы вращайте тампон, чтобы собрать как можно больше пробы на кончике тампона.
- Надавливайте с такой силой, чтобы стержень тампона изгибался.
- Проводите тампоном вдоль и поперек, вертикально и горизонтально, а также по диагонали в оба направления.
- Смотрите видео-инструкцию: [www.youtube.com/HygieneTV](http://www.youtube.com/HygieneTV)

4. Верните тампон в пробирку. Если тест Q-Swab был использован в сухом виде: крепко удерживайте пробирку и при помощи большого и указательного пальцев надломите Snap-Valve, толкая колпачок вперед-назад. Дважды сдавите колпачок, чтобы выдавить жидкость в пробирку.

5. Теперь следует доставить устройство Q-Swab в лабораторию для инокуляции. Встряхивайте пробирку в течение 10 секунд, чтобы перемешать пробу.

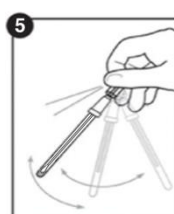
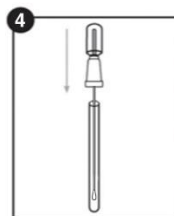
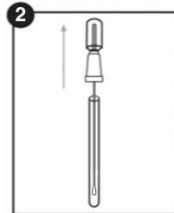
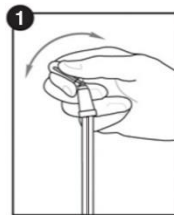
6. Выньте тампон из пробирки и, по необходимости, либо вылейте содержимое в высушенную гелевую среду, либо штриховыми движениями размажьте по агаровым пластинкам, предназначенным для выращивания культур. Действуйте в соответствии с инструкциями производителя.

### Хранение и срок годности:

QS1000: 18 месяцев при температуре 2 – 8 °C

QS1200: 18 месяцев при температуре 2 – 25 °C

Смотрите срок годности на маркировке устройства.



### Утилизация:

Использованные устройства, показавшие позитивную реакцию на бактерии, могут представлять биологическую опасность и должны быть безопасно утилизированы в соответствии с правилами лабораторной практики и санитарными нормами. Продезинфицируйте перед утилизацией. Устройство Q-Swab может быть продезинфицировано автоклавированием или пропитыванием 20% дезинфицирующим раствором в течение 1 часа.

### Меры предосторожности:

Компоненты Q-Swab не представляют угрозы для здоровья при условии использования согласно стандартным лабораторным практикам и процедурам, описанным в этих инструкциях. Устройство предназначено для одноразового использования.

- Запрещается использовать устройство после окончания срока годности.
- Отбор образцов должен проходить в асептических условиях во избежание перекрестного заражения.

Подробную информацию о технике безопасности смотрите в паспорте безопасности Q-Swab (ПБ).

### Ответственность компании Hygiene:

Как и любая культуральная среда, результаты теста Q-Swab не устанавливают гарантии качества на еду, напитки или процессы, протестированные с помощью этих устройств. Компания Hygiene не несет ответственности перед пользователями или перед любыми третьими лицами за любой косвенный, случайный, неумышленный ущерб или повреждения, причиненные в результате использования данного устройства. В случае, если изделие окажется неисправным, ответственность компании Hygiene ограничивается исключительно заменой изделия или, по своему усмотрению, возвратом суммы, уплаченной за него. Сообщите компании Hygiene об обнаруженной неисправности в течение 5 дней и верните изделие в компанию Hygiene. Свяжитесь со Службой поддержки клиентов для получения номера разрешения для возврата товара.

### Контактная информация:

Более подробную информацию можно найти на нашем веб-сайт [www.hygiene.com](http://www.hygiene.com) или связавшись с нами:

#### Hygiene — Америка

Тел: +1-805-388-8007

Факс: +1-805-388-5531

E-mail: [info@hygiene.com](mailto:info@hygiene.com)

#### Hygiene - международный

Тел: +44 (0)1923 818821

Факс: +44 (0)1923 818825

E-mail: [enquiries@hygiene.com](mailto:enquiries@hygiene.com)